

... 10 Jahre ...

ediths

SCANDINAVIAN LIVING

SINCE 2006



Vorwort

Wir können es selbst kaum glauben, wie die Zeit vergeht! Einerseits fühlt es sich so an, als hätten wir gerade eben unser erstes Geschäft eröffnet, andererseits fühlt es sich aber auch an, als wären alle drei ediths Geschäfte immer schon Teil unseres Lebens gewesen. Das liegt wohl daran, dass wir unserer Arbeit mit so viel Leidenschaft begegnen und auf unserem Weg von so vielen Menschen begleitet werden, die unsere Leidenschaft teilen und uns mit aller Kraft unterstützen. So finden wir die nötige Kraft, uns stetig weiter zu entwickeln und an neuen Herausforderungen zu wachsen. Und dafür sind wir sehr, sehr dankbar!

Um dich an unserem bisherigen Weg teilhaben zu lassen, haben wir diese Broschüre erstellt. So siehst du genau, was wir mit unserem Herzensprojekt ediths bereits erlebt haben und wohin uns unser Weg vielleicht noch führen wird.

Viel Freude beim Stöbern wünschen dir Edith & Remo





Herzlichkeit macht den Unterschied

Wir sind davon überzeugt, dass unsere ernst gemeinte Herzlichkeit und die Tatsache, dass wir das lieben, was wir den ganzen Tag lang tun, der Schlüssel zum Erfolg ist. Wir stehen unseren Kunden jederzeit sehr gerne mit Rat und Tat zur Seite und legen sehr viel Wert auf eine umfangreiche Kundenberatung und einen herausragenden Kundenservice. So ist es für uns zum Beispiel auch selbstverständlich, dass wir Ware vom einen ediths Geschäft per ediths Bus ins nächste ediths Geschäft fahren. Selbst dann, wenn es sich nur um ein einzelnes kleines Milchkännchen handelt - für die Zufriedenheit unserer Kundschaft ist uns kein Weg zu weit und kein Aufwand zu groß (auch wenn das aus rein wirtschaftlicher Sicht durchaus anders betrachtet werden könnte). Kurz gesagt: Herzlichkeit macht den Unterschied!



Edith & Remo - unser absolutes Dream-Team!

2006 gründete Edith, damals noch mit Nachnamen Gmeiner, das ediths. Im Jahre 2009 stieg ihr heutiger Ehemann Remo Klinger mit in den Betrieb ein. Zusammen sind sie das beste Team, das man sich vorstellen kann!



Dabei bildet unsere liebe Edith das Herz und die Seele vom ediths. Als guter Geist belebt sie die Räume des Geschäfts und gewinnt mit ihrer Herzlichkeit und ihrem offenen Charakter die Zuneigung der Kunden und uns Mitarbeiter für sich. Eine Liebe, die auf Gegenseitigkeit beruht!

Und weil unsere Edith niemals stillsitzen kann und immer offen für Neues ist, werden neue Ideen rasch und unkompliziert aufgegriffen und umgesetzt. So macht Arbeiten richtig viel Spaß!

Remo ist seinerseits der Mann fürs Grobe. Als Denker und Rechner hinter den Kulissen kalkuliert er die Finanzen und sucht ständig nach neuen Ideen, um diese mit Edith gemeinsam in die Tat umzusetzen. Anpacken kann er auch: wenn Autos beladen oder Reparaturen am Haus durchgeführt werden müssen, krepelt er gewissenhaft die Ärmel hoch!



Unsere Philosophie

Wir verkaufen die schönen kleinen Dinge. Jene Dinge, die vielleicht nicht unbedingt notwendig sein mögen, die das Leben aber auf jeden Fall hübscher und bunter gestalten. Somit verkaufen wir ein kleines bisschen Glück, und das mehrfach täglich!

Unsere Produkte werden mit viel Liebe von Edith ausgesucht. Damit diese Liebe zum Detail und die Freude über die kleinen Dinge direkt an unsere Kunden weitergegeben werden kann, steht Herzlichkeit bei uns immer an oberster Stelle! Sei es im Umgang mit unseren Kunden oder auch untereinander im Team. Deswegen lautet unser Motto:

*Wir sind Freundlichkeit, Hilfsbereitschaft, Freude, Liebe und Glück.
Wir sind ediths!*

Und weil wir dieses Motto sehr ernst nehmen und tatsächlich leben, haben wir auch ein ausgesprochen tolles Team, in dem niemand den anderen im Regen stehen lässt und immer Platz und Zeit für gemeinsames Lachen & Feiern ist!



Carmen – General Managerin mit Leib & Seele

Unsere liebe Carmen ist schon seit vielen Jahren im ediths Team. Angefangen hat sie im Jahre 2010 als Verkäuferin im ediths Bizau. Dann hat sich aber schnell herausgestellt, dass sie mit ihrem offenen und herzlichen Charakter und ihrem großen Tatendrang sowie ihrem Organisations-talent die perfekte Shopmanagerin fürs ediths Bizau ist! Auch diese Aufgabe hat sie so gut gemeistert, dass ganz klar war, an wen sich unsere liebe Edith wendet, als sich die Chance ergeben hat, das ediths Götzis zu eröffnen: natürlich an unsere Carmen!

So war sie im ediths Götzis von der Eröffnung im Dezember 2014 bis im März 2016 als Shopmanagerin für den Aufbau des ediths Götzis Teams und viele weitere tragende Aufgaben zuständig. Und nun, ja nun ist sie auf der Karriereleiter vom ediths bis ganz nach oben gestiegen: seit April 2016 ist sie als General Managerin vom ediths für alle ediths Geschäfte in Sachen Lehrlingsausbildung, Personalmanagement und Organisation verantwortlich. Kurz gesagt: ohne unsere herzliche Carmen wäre das ediths nicht das ediths!



ediths
SCANDINAVIAN LIVING
SINCE 2006

ediths Büro
Hintere Achmühlstr. 1a
6850 Dornbirn
Österreich
E-Mail: office@ediths.at



ediths Bizau - das Original

In Bizau hat im Jahre 2006 alles begonnen. So richtig alles, also zumindest in ediths Zeit gemessen. In den ehemaligen Geschäftsräumlichkeiten ihrer Mutter Blanka eröffnete Edith im September 2006 das erste stationäre Geschäft: das ediths Bizau.



Das Geschäft befindet sich direkt in Ediths Elternhaus, bei dem es sich um ein ca. 120jähriges, original traditionelles Bregenzerwälder Bauernhaus handelt mit allem, was dazugehört: einem Wohnbereich (den ihre Eltern Blanka und Anton bewohnen) und einem „Stadl“, sprich: Stallbereich. Genau diesen hat Edith im Jahre 2009 gemeinsam mit ihrem Mann Remo liebevoll renoviert und zu einem dreistöckigen Geschäftslokal umgebaut. Auf heimeligen 350 m² ist nun endlich ganz viel Platz für die schönen Dinge des Lebens. Dabei gibt es hier nicht nur viele wunderhübsche Deko-Artikel zu bestaunen, sondern auch zauberhafte Bekleidungsstücke anzuprobieren und – ganz wichtig! – das hauseigene ediths Café für die gemütliche Entspannung zwischendurch. Das ediths Bizau sprüht regelrecht vor bodenständigem Charme!

Überhaupt fügt sich das ganze Gebäude, das sowohl das ediths Bizau als auch das ediths Café beherbergt, ganz wunderbar in die traumhafte Landschaft des Bregenzerwaldes ein. Für eine filmreife Kulisse während eines kleinen Spaziergangs - auch wenn es dunkel ist - ist jedenfalls gesorgt!



Bist du neugierig geworden? Das ediths Bizau Team freut sich schon riesig auf deinen Besuch!



ediths
BIZAU

ediths Bizau
Kirchdorf 46
6874 Bizau
Österreich
Telefon: +43 5514 2928
E-Mail: bizau@ediths.at



ediths Café Bizau - Zeit für den Genuss

Im ediths Café Bizau kannst du dich gemütlich entspannen, zurücklehnen und einfach nur den Moment genießen. Was gibt es Schöneres, als bei einer guten Tasse frisch gemahlten Kaffees in die Berge zu schauen, tief durchzuatmen und nebenher noch ein Stück Kuchen zu verspeisen?



Ein ganz besonderes Highlight ist die Terrasse vom ediths Café im ersten Stock: der Ausblick auf die Kanisfluh, dem 2.044 m ü. A. hohen Bergmassiv, ist wirklich atemberaubend und absolut sehenswert! Das Frühstück und der Kuchen schmecken hier irgendwie ganz besonders gut.



Übrigens legen wir sehr viel Wert auf die Verwendung guter und regionaler Lebensmittel. So werden unsere Eier von glücklichen Bizauer Hühnern der Familie Moosbrugger in Freilandhaltung gelegt. Auch unsere Wurst- & Käsewaren stammen von umliegenden Sennereien und Firmen, hausgemachten Kuchen gibt's obendrauf.



Na, bist du schon ein bisschen hungrig geworden? Das ediths Café Bizau Team freut sich riesig auf dich!



ediths
CAFÉ
BIZAU

ediths Cafe Bizau
Kirchdorf 46
6874 Bizau
Österreich
Telefon: +43 5514 29283
E-Mail: bizau@ediths.at



ediths Dornbirn - das Vielfältige

Das ediths Dornbirn ist mit 500 m² Verkaufsfläche unser größtes stationäres Geschäft mit einer großen Auswahl an liebevoll ausgesuchten Deko- & Lifestyle-Produkten. Ein wahrer Mädchentraum!



Für frischgebackene Mamis mit Kinderwagen oder Rollstuhlfahrer ist das ediths Dornbirn geradezu perfekt geeignet, weil das gesamte Geschäftslokal ebenerdig angelegt ist. Auch der Geschäftseingang sowie die vielen Parkmöglichkeiten sind absolut barrierefrei zugänglich!



Ein weiterer großer Pluspunkt vom ediths Dornbirn ist die tolle infrastrukturelle Lage. Du erreichst uns ganz bequem von der Autobahn aus in nur wenigen Minuten, auch vom Stadtzentrum aus kannst du uns einfach zu Fuß besuchen kommen.



Schau doch mal vorbei, beim liebevollen ediths Dornbirn Team fühlst du dich gleich wie Zuhause!



ediths
Dornbirn

ediths Dornbirn
Lustenauerstraße 10
6850 Dornbirn
Österreich
Telefon: +43 5574 202569
E-Mail: dornbirn@ediths.at



ediths Götzis - das Liebliche

Wer schon einmal einen Fuß ins ediths Götzis gesetzt hat der weiß, dass hier einfach alles stimmt. Die alte, mit viel Liebe zum Detail renovierte Ausserer Villa im Jugendstil harmoniert ganz wunderbar mit unserem sorgsam ausgewählten Sortiment an skandinavischen Lifestyle-Produkten. Eine wahre Augenweide!



Auf den 240 m² Geschäftsfläche, verteilt über drei kitschig schöne Stockwerke samt altem Stiegenhaus aus Holz findest du alles, was dein Deko-süchtiges Herz höherschlagen lässt! Die zentrale Lage inmitten des Garnmarkts ist dann noch das Tüpfelchen auf dem i.



Du kannst dich nach deinem Einkauf bequem in naheliegenden Cafés entspannen und bist trotzdem mitten im Geschehen. Also: komm doch vorbei und lass dich inspirieren!



Das ediths Götzis Team empfängt dich mit ganz viel Herzlichkeit. Wie bei Mama!



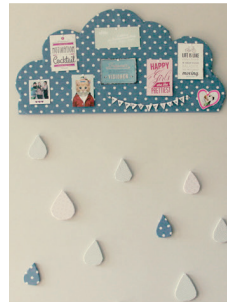
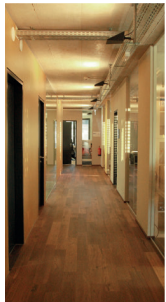
ediths
Götzis

ediths Götzis
Hauptstraße 21a
6840 Götzis
Österreich
Telefon: +43 5523 56777
E-Mail: goetzis@ediths.at



ediths Design Büro im Coworking

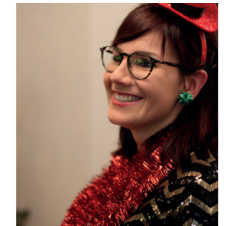
Mit so vielen ediths Geschäften und dem brandneuen ediths Online Shop fällt auch wahnsinnig viel Arbeit hinter den Kulissen an. Deswegen haben wir seit September 2015 im Coworking des Campus V in Dornbirn ein Büro angemietet. Hier werden sämtliche Online Projekte betreut (Online Shop, Social Media, Newsletter, Blog) sowie grafische Schönheiten gebastelt (wie zum Beispiel diese Broschüre, Flyer, Gutscheine, ediths Malvorlagen, Plakate, Prosecco-Dosen und vieles mehr).



Hier lassen wir uns immer wieder was Neues für dich einfallen, damit dir auch bestimmt niemals langweilig wird - und uns auch nicht!



Im Coworking feiern wir auch so manches gemeinsame Fest, wie zum Beispiel unsere ediths Weihnachtsfeier. Wir lieben es, gemeinsam zu lachen, tanzen und das Leben zu genießen!



Wer uns im ediths Design Büro besuchen kommt, der spürt sofort: wir machen alles mit ganz viel Liebe zum Detail und mit purer Leidenschaft fürs Schöne und Liebevolle. Deswegen macht uns unsere Arbeit auch so viel Spaß!



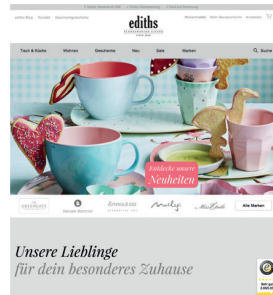
ediths
SCANDINAVIAN LIVING
SINCE 2006

ediths Büro
Hintere Achmühlerstr. 1a
6850 Dornbirn
Österreich
Telefon: +43 664 1215518
E-Mail: design@ediths.at



Neuheiten bei ediths

Unser neuestes Baby in der ediths Familie ist unser hübscher Online Shop. Wir haben wochenlang unermüdlich geplant, vorbereitet und unsere Ideen bis ins kleinste Detail umgesetzt. Am 22. März 2016 konnte unser neuestes Projekt endlich online gehen - die Freude war riesengroß!



Gestartet haben wir unseren Online Shop im März diesen Jahres mit ca. 1.500 unterschiedlichen Produkten, inzwischen haben wir unser Online Sortiment mehr als verdoppelt, und es wächst stetig weiter. Dabei achten wir darauf, dass unser Sortiment stets am Puls der Zeit bleibt und wir die aktuellen Trends abbilden, während wir zeitgleich unsere verspielte Handschrift behalten. Ganz nach dem Bregenzerwälder Motto: „meor ehrod das Ault, meor grüozot das Nü“ (= wir ehren das Alte und begrüßen das Neue).

Sei also nicht überrascht, wenn du immer wieder neue Marken in unserem Online Shop entdeckst - wir wollen dir ja eine bunte Abwechslung bieten und dich immer wieder ins Staunen versetzen!



Unser Blick in die Zukunft

Wir blicken hochmotiviert und voller Freude in die Zukunft vom ediths, denn: was da noch kommt wird wunderbar! Da unsere liebe Edith nur so vor neuen Ideen sprüht, werden wir im Frühling 2017 feierlich das „ediths Wohnen“ in Bizau eröffnen! Im ehemaligen ediths Antik entstehen derzeit 3 Ferienappartements sowie ein Hotelzimmer, die dann im klassischen ediths Stil eingerichtet werden, sprich: liebevolles skandinavisches Design zum Wohlfühlen! Die Möglichkeit zum Frühstück gibt's obendrauf im nahegelegenen ediths Café Bizau. Was will Mann/Frau mehr?!

Zusätzlich entsteht durch den Umbau ein großer Showroom, den wir im Anschluss für Fotoshootings, Blogbeiträge und vieles mehr nutzen können. Wir können die Fertigstellung der Baustelle kaum erwarten!







Ein herzliches Dankeschön

Das Wichtigste kommt immer zum Schluss, deswegen möchten wir uns an dieser Stelle bei all jenen bedanken, ohne die das ediths nicht das ediths wäre.

Ein herzliches Dankeschön an:

- ♥ unsere Familie, die uns seit jeher tatkräftig bei unseren Vorhaben und Ideen unterstützt und uns immer ein Fels in der Brandung ist.
- ♥ unser gesamtes ediths Team, mit dessen liebevoller und tatkräftiger Unterstützung wir auch zukünftigen Herausforderungen gewachsen sind.
- ♥ unsere wunderbaren Kunden, mit denen wir unsere Leidenschaft und Freude fürs Schöne und Besondere teilen dürfen.
- ♥ unsere Lieferanten, die mit ihren hübschen Produkten Farbe und Vielfalt in unsere Geschäfte zaubern.
- ♥ dich, denn ohne dich wären wir nicht das, was wir sind.

Vielen Dank für alles, ihr seid die Besten!



*„Ein herzliches Dankeschön an alle, die uns in den
letzten 10 Jahren begleitet und unterstützt haben.
Ihr seid die Besten!“*

♥ Edith & Remo ♥